



AZ 17-02ZI-ST B6L

- Connecteur multibroches M12 x 1, 4 pôles
- Version avec ouverture à gauche
- Pour des rayons d'entrée ultra-courts par le côté fin et large de l'actionneur
- Boîtier plastique
- Double isolation
- Durée de vie élevée
- 30 mm x 60 mm x 30 mm
- Forme compacte
- Codage individuel
- Codage ELEVE selon ISO 14119
- Contacts de haute qualité pour courants faibles
- Insensible à l'encrassement
- 8 sens de manœuvre
- Obturateur - cache entrée compris dans la livraison

Données

Exemple de commande

| | |
|--------------------------------------|-------------------|
| Désignation de type du produit | AZ 17-02ZI-ST B6L |
| Référence d'article (n° de commande) | 101144087 |
| Numéro eCl@ss, version 9.0 | 27-27-26-02 |
| eCl@ss number, Version 11.0 | 27-27-26-02 |

Caractéristiques globales

| | |
|------------------------------------|--|
| Niveau de codage selon ISO 14119 | haut |
| Matériau du boîtier | Plastique, thermoplastique renforcé de fibres de verre, auto-extinguible |
| Matériau de l'actionneur | Acier inoxydable |
| Matériau des contacts, électriques | Argent |
| Poids brut | 115 g |

Données générales - Caractéristiques

Nombre de contacts de sécurité 2

Classification

Normes de référence EN ISO 13849-1

Durée d'utilisation 20 année(s)

Classification de sécurité - Sorties de sécurité

B10d contact NF 2 000 000 manœuvres

Données mécaniques

Durée de vie mécanique, min. 1 000 000 manœuvres

force de maintien 5 N

course d'ouverture forcée 11 mm

Force d'ouverture forcée, min. 17 N

Vitesse d'attaque, max. 2 m/s

Données mécaniques - technique de connexion

Connecteur de raccordement Connecteur intégré M12, 4 pôles, codage A

Données mécaniques - Dimensions

Longueur du capteur 30 mm

Largeur du capteur 30 mm

Hauteur du capteur 85 mm

Conditions ambiantes

Étanchéité IP67 selon IEC/EN 60529

Température ambiante, min. -30 °C

Température ambiante, max. +80 °C

TEMP_AMBIENT_MIN_GEN

-30

Conditions ambiantes - Valeur d'isolation

Tension assignée d'isolement U_i 250 V

Tension assignée de tenue aux chocs U_{imp} 4 kV

Données électriques

Tension d'alimentation, max. 230 V

Courant nominal thermique 10 A

Catégorie d'utilisation: AC-15 230 VAC

Catégorie d'utilisation: AC-15 4 A

Catégorie d'utilisation DC-13 24 VDC

Catégorie d'utilisation DC-13 4 A

Élément de commutation Contact de rupture

Principe de commutation Dispositif de déclenchement de rampage

Inclus dans la livraison

Inclus dans la livraison Achat d'un actionneur supplémentaire impossible!
Slot cover for dust-proof covering of the opening not in use

Inclus dans la livraison du matériel de montage Vis de sécurité indémontables

Remarque (en général) L'axe de rotation de la charnière doit être 11 mm plus haut que la face supérieure de l'interrupteur de sécurité
Rayon d'actionnement réglable jusqu'à min. 50 mm au moyen d'une clef à six pans 2 mm (a et b)
L'actionneur ne peut pas être livré séparément.

Exemple de commande

Désignation produit:
AZ 17-(1)Z(2)I-(3)-(4)-(5)

| | | |
|-------------|--|-----------------------------|
| (1) | | |
| 11 | | 1 contact NO / 1 contact NF |
| 02 | | 2 contacts NF |
| (2) | | |
| Sans | | Force de maintien 5 N |
| R | | Force de maintien 30 N |
| (3) | | |
| Sans | | Presse-étoupe M16 |
| ST | | Connecteur M12 x 1 |
| (4) | | |
| B1 | | Actionneur B1 |
| B5 | | Actionneur B5 |
| B6L | | Actionneur B6L |
| B6R | | Actionneur B6R |
| (5) | | |
| 1637 | | contacts dorés |

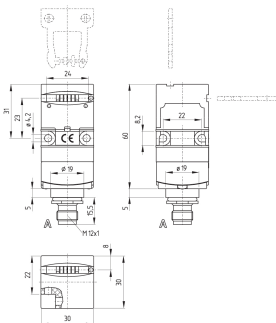
Images

Photo du produit (photo individuelle de catalogue)



ID: kaz17fi2
| 281,9 kB | .jpg | 122.061 x 359.481 mm - 346 x 1019 px - 72 dpi
| 148,6 kB | .png | 74.083 x 218.017 mm - 210 x 618 px - 72 dpi

Plan d'encombrement composant de base



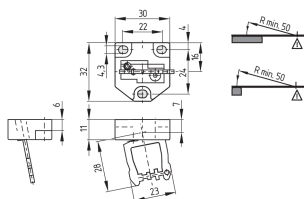
ID: kaz17gi2

| 111,5 kB | .cdr |

| 5,8 kB | .png | 74.083 x 86.783 mm - 210 x 246 px - 72 dpi

| 168,7 kB | .jpg | 352.425 x 413.456 mm - 999 x 1172 px - 72 dpi

Plan d'encombrement actionneur



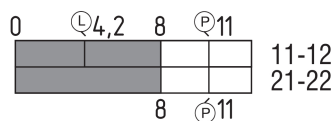
ID: laz1b07

| 10,3 kB | .png | 74.083 x 51.506 mm - 210 x 146 px - 72 dpi

dpi

| 109,6 kB | .jpg | 352.778 x 245.181 mm - 1000 x 695 px - 72 dpi

Diagramme des contacts



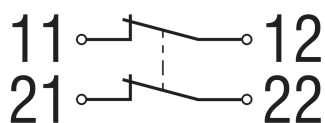
ID: kaz17s02

| 20,1 kB | .cdr |

| 2,0 kB | .png | 74.083 x 26.458 mm - 210 x 75 px - 72 dpi

| 55,6 kB | .jpg | 352.778 x 125.236 mm - 1000 x 355 px - 72 dpi

Diagramme de contact



ID: k2o--k01

| 48,8 kB | .jpg | 352.778 x 125.236 mm - 1000 x 355 px - 72 dpi

dpi

| 1,4 kB | .png | 74.083 x 26.458 mm - 210 x 75 px - 72 dpi

Rayon d'actionnement



ID: kaz17r01

| 19,8 kB | .cdr |

Rayon d'actionnement



ID: kaz17r02
| 19,8 kB | .cdr |

Schmersal France SAS, BP 18, 38181 Seyssins Cedex

Les données et les valeurs ont été soigneusement vérifiées. Les illustrations peuvent être différentes de l'original. Vous trouverez d'avantage de caractéristiques techniques dans les manuels d'instructions. Sous réserve de modifications techniques et errata.

Généré le: 29/10/2021 15:24